



500年の歴史が塗りこめられている。

潤いに満ちた麗しき漆の国

越前漆器の誕生は1500年をさかのぼります。深く美しい色合いは、使う人の心を和ませ、生活に潤いを添えていきます。その技術と歴史、産地としての成り立ちから越前漆器は伝統的工艺品として指定も受けています。その歴史的資料や製造工程と伝統技術を生かした業務用漆器、また、現代的な漆器の取り組みなど産地の特長を見ることができるのがうるしの里会館(鯖江市越前漆器伝統産業会館)です。



継体大王と茨田姫の晴絵 (越前塗山車の格天井)

ACCESS

■電車ご利用の場合

- 京都から 約1.5時間
- 大阪から 約2時間
- 名古屋から 約2時間
- 東京から 約3時間

ハピライン 鯖江駅から
コミュニティバス河和田線で約25分
うるしの里会館(前)下車

■高速道路ご利用の場合

- 京都から(京都東) 約2時間158.5km
- 大阪から(吹田) 約2.5時間195.5km
- 名古屋から(小牧) 約2時間149.4km
- 東京から 約6時間491.1km

※鯖江ICから伝統産業会館まで
約7.5km(約10分)

■飛行機ご利用の場合

- 小松・東京間空路利用 1時間42分

開館時間 午前9:00～午後5:00
 入館・無料
 駐車場・無料 普通車100台、大型バス3台
 (大型バス4台以上の場合はお問合せください)
 体験(要・予約) お電話又はWEBサイトにて予約できます。
 【絵付け・沈金・拭き漆】

休館日 毎月第4火曜日(第4火曜が祝祭日の場合はその翌日)
 年末年始(12月29日～1月3日)

貸館時間 午前9:00～午後10:00

〒916-1221 福井県鯖江市西袋町40-1-2
 TEL.0778-65-2727 FAX.0778-65-0550
 E-mail:info1@echizen.or.jp
 https://www.echizen.or.jp/

鯖江市が設置した鯖江市越前漆器伝統産業会館は指定管理者 越前漆器協同組合が管理・運営を行っています。連絡先 TEL.0778-65-0030 FAX.0778-65-0550

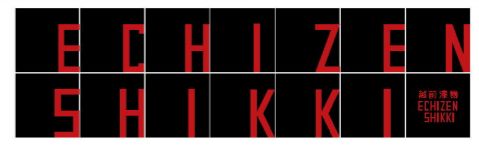
◎近隣施設紹介

ラボーゼかわだ 上河内町19-37-2 TEL.0778-65-0012
 和紙の里会館 越前市新在家町11-12 TEL.0778-42-0016
 一乗谷朝倉氏遺跡 福井市安波賀町4-10 TEL.0776-41-2301

鯖江市越前漆器伝統産業会館
うるしの里会館



越前漆器の深い味わい。そこには約



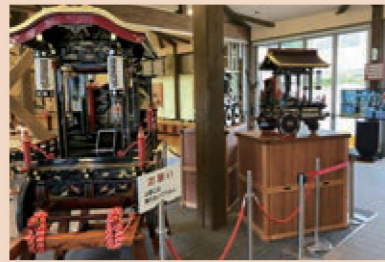
越前漆器
 登録商標第5016101号

1F

- 1: エントランスホール
- 2: ミュージアムショップ
- 3: 常設展示(漆技術の工程紹介)
- 4: 常設展示(漆道具類の紹介)
- 5: 休憩スペース
プチ体験スペース
- 6: 展示廊下(漆の新しい技術)
- 7: 産業振興交流ホール
- 8: 共同工房
- 9: 茶室(漆黒庵)
- 10: 和室(蒔絵の格天井)
- 11: 常設展示(伝統的技術の紹介)
- 12,13,14: うるし研修室-1,2,3
- 15: 東側玄関ホール
- 16: 喫茶椀(わんわん)(毎週火曜定休)
- 17: 展示廊下
- ◆職人工房
- 18: 木地職人工房
- 19: 塗り職人工房
- 20: 加飾職人工房
- ◆越前塗山車会館
- 21: 越前塗山車展示(製作パネル展示)

2F

- 1: 常設展示(専門的な漆の技術)
- 2: 伝産史料室
- 3: デザイン工房
- 4: 検査試験工房
- 5,6: 実験工房-1,2



1: エントランスホール

施設案内をはじめ、近隣の伝統的工芸品指定産地や観光地、また地域内の工房やショップの説明を、展示パネルで紹介しております。



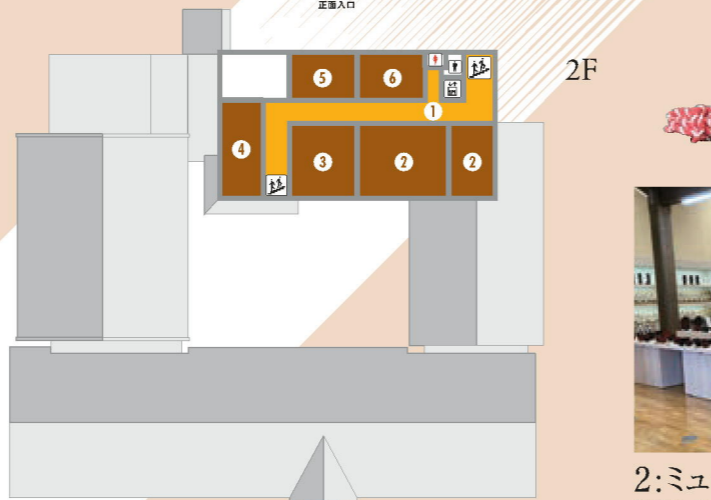
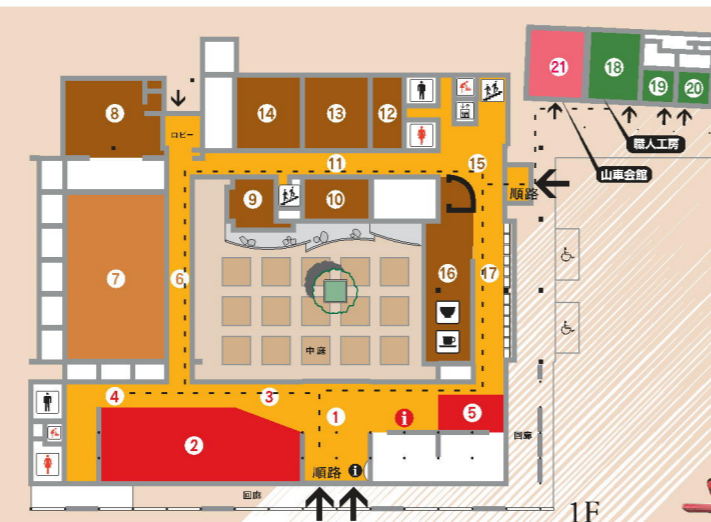
11: 常設展示

漆の伝統的技法による色彩の色々々々な技法を展示しております。



9: 茶室(漆黒庵)

抗菌、効カビ性に優れた環境にやさしい自然塗料である漆で茶室を表現し、産地内で製造される茶道具や、内装としての漆の可能性を表現しております。



10: 和室(格天井)

地元職人達の手による蒔絵のパネルをはめ込んだ格天井をぜひ一度ご覧ください。



越前塗山車

2012年に完成した山車は、1500年の技術の伝承である河和田塗りがふんだんに使われています。四季折々の河和田地区の風景をとらえたパネルを是非ご覧ください。漆器職人たちの技の集大成でもあるこの山車は、値をつけることのできない、地域の「宝」と言えるでしょう。



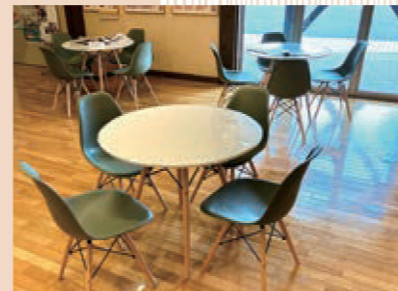
2: ミュージアムショップ

椀や箸、重箱、小物など約1800点の越前漆器を産地ならではの求めやすい価格で販売しております。



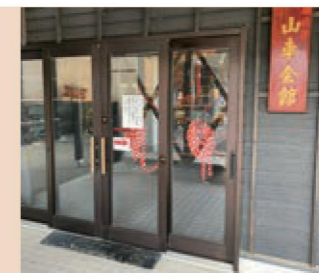
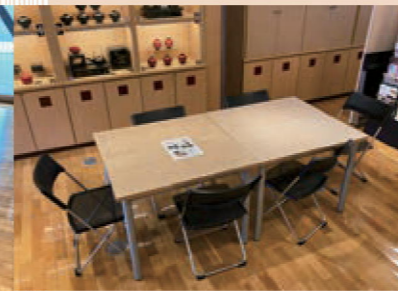
7: 産業振興交流ホール

セミナーや研修等、様々な交流の場として多目的な利用が可能となっております。また、ホール内部の壁面には地元職人達の手による横7.3mx縦1.2mのうるしパネルを展示しております。



5: 休憩スペース・プチ体験スペース

ゆっくり過ごせる休憩スペースと手軽な漆器体験ができるプチ体験スペースです。



21: 越前塗山車会館

越前塗山車を展示しています。金箔張りの屋根などをご覧ください。



18.19.20: 職人工房

地元伝統工芸士による実際の作業光景を見学することができます。ぜひ、一度ご覧ください。

漆器体験 X 3 要予約

※2,3日前までにご予約ください。

漆器製作体験
9:00~16:00

・2名様より受付いたします。
・各体験の所要時間は、1時間程度です。

ご予約方法

電話: 0778-65-2727

WEBサイト: <https://www.echizen.or.jp/workshop>

※スマートフォンやタブレットからQRコードを読み取ってご予約ください。



絵付け体験

- 体験料: 1品 1,650円(税込)
- 鉛筆で素材に絵付けをします。自由に描くことも、絵型から絵柄を選ぶこともできます。(深かぶれはありません。)



沈金体験

- 体験料: 1品 2,200円(税込)
- 沈金刀で素材に模様を描きます。漆を塗る作業は職人が行うため、漆かぶれはありません。



拭き漆体験

- 体験料: 1品 2,970円(税込)
- 本地の素材に生漆を塗り拭きます。漆かぶれのおそれがあります。
- 1回の拭き漆が楽しめます。(拭き漆後は漆を乾かす必要がありますので当日のお持ち帰りはできません。2回目以降は担当職人が作業し、完成後は着払いにてご自宅に送付いたします。)